

たかはら森林組合だより

2012.7月発行

発行 ■ たかはら森林組合

矢板市館ノ川777-1

TEL 0287-43-0451

FAX 0287-43-4323

No.15



6月1日安全衛生講習会を開き、矢板市や那須塩原市の山林では、木の商品価値を高めるための伐倒と造材を検討、矢板木材共販所へ場所を移し、出荷材単価検討会と刈り払い機やチェーンソーの講習会を行いました。



伐倒と造材の講習会



出荷材単価検討会



刈り払い機・チェーンソーの調整講習会

木材共販市況

矢板木材共販所

平成24年7月20日

樹種	長級	径級	安値	高値	平均
杉	3.00m	11~13cm	6,300	6,890	6,540
		14~20cm	9,500	10,530	10,050
		22~28cm	9,800	10,500	10,220
	3.65m	22~28cm	11,550	11,550	11,550
		30cm~	10,500	13,260	11,540
	4.00m	10~14cm	8,660	8,660	8,660
		16~20cm	9,500	9,500	9,500
		22~28cm	12,220	12,220	12,220
	5.00m	30cm~			
松	3.00m	11~13cm	4,700	5,200	4,760
		14~28cm	11,170	27,100	11,710
		元玉			
	4.00m	10~14cm	8,890	13,710	11,090
		16~20cm	14,700	14,700	14,700
		22~28cm	17,410	21,200	18,080
	5.00m	元玉			
	6.00m				

出荷量 1,032㎡ 平均単価 7,604円/㎡ 入札者 29名
販売量 956㎡ 販売率 92% 小径・短材率 23%

***市況及び入荷状況**

スギの小径材および柱材は若干値を戻した。次回共販 8月3日
しかし、ヒノキは依然低水準であり応札枚数も少なく業者の数も少なくなっている。4m材の母屋材が保合で安定している。入荷は、少し鈍いです。

たかはら森林組合組織機構図 平成24年7月1日現在



ホームページをご利用ください

たかはら森林組合では、ホームページで共販市況の掲載やイベント報告を行っています。
また、各種申請書や届出書もダウンロードできるようになっています。
「たかはら森林組合」で検索できますので、ご活用くださいますようお願いいたします。

四月一日付
で採用になり
ました冷水 堯
です。出身は
青森県で北の
大地から、ここ矢板市で働くことにな
りました。大学では林学を学びましたが、
現場と学問の違いに面白さと難しさを
感じながら仕事に励んでおります。
諸先輩方に追いつけるように努力を
続けていきたいと思っておりますので、よろ
しくお願い致します。



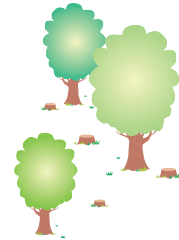
ひやみず ぎょう
冷水 堯

新入職員紹介

賦課金の納入について
組合の賦課金の納入期限は、八月末と
なっております。
参与委員さんが伺いますのでその節
は宜しくお願い致します。
賦課金は組合員のために行う様々な
事業の経費にあてるため徴収するもの
ですのでご理解のうえ納入下さるよう
お願いいたします。口座振替を行って
おりますので是非ご利用下さい。
尚、八月は十三日を除き毎週月曜日午
後七時まで営業しております。

三名の新戦力

四月一日より新たに三名の技能職員が加わり
ました。
早く一人前になれるよう毎日頑張っています。
皆様のご支援をお願い致します。



柳田 浩

栗野 友博

君島 直也

森林整備補助事業一覧

平成24年7月1日現在

事業種類	対象林齢	事業内容	事業期間	申請期限	補助事業名
植付	1	haあたりの植付本数は樹種によって異なる	4月1日～5月31日	5月31日	森林環境保全直接支援事業
下刈	1～5	全面刈 1回刈のみ	第1次 6月10日～6月30日 第2次 7月1日～9月30日	6月30日 9月30日	森林環境保全直接支援事業
枝打	～30	枝打幅 1.0m～1.5m 枝打ち高は上限8mとする	第1次 3月1日～6月30日 第2次 7月1日～10月31日 第3次 11月1日～2月28日	6月30日 10月31日 2月28日	森林環境保全直接支援事業
除伐	11～25	切り捨て間伐 伐採率 20%以上	第1次 3月1日～6月30日 第2次 7月1日～10月31日 第3次 11月1日～2月28日	6月30日 10月31日 2月28日	森林環境保全直接支援事業
間伐	11～60	搬出間伐 (・伐採率 20%以上 ・ha当たり10立米以上 搬出 ・5年以内に同一施工地で除伐、 間伐を実施していないこと)	第1次 3月1日～6月30日 第2次 7月1日～10月31日 第3次 11月1日～2月28日	6月30日 10月31日 2月28日	森林環境保全直接支援事業
森林作業道 開設		幅員2.5m以上 間伐等と一体的に施工する			森林環境保全直接支援事業

●地区担当者

手塚 康文……塩谷町(玉生地区)

村山 博充……那須塩原市

菅野 哲也……塩谷町(船生・大宮地区)

角田 有司……矢板市(泉地区)

笹沼 孝行……矢板市(片岡地区)・さくら市・高根沢町

小川 智士……矢板市(矢板・野崎地区)



もり 森林の駅



新緑や草花の開花が癒しの雰囲気をいっそう引き立てる施設周辺。

未だに暑さと寒さが混同する塩原ですが、集客は観光バスをはじめ、徐々にではありますが、戻りつつある気がします。

肝心の購買ですが店内のラインナップを改めて、お客様が求めるものではなく、こちらが売りたい商品をいかにして売るかをテーマにして、スタッフ一同、少人数ではありますが励んでおります。

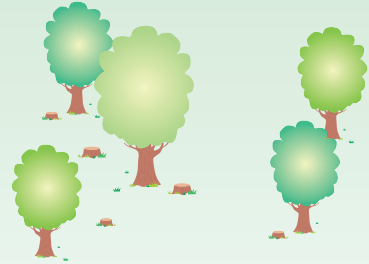
もみじ谷大吊り橋を渡った公園では、松葉菊の花が元気よく咲き誇っております。

また、イベント広場では8月18日(土)19日(日)の2日間アリゲーターバウンズをはじめ、家族で楽しめるイベントを数多くご用意しております。お盆中は抽選で景品が当たる「渡橋者プレゼント」を実施いたします。

皆様お揃いのご来場、スタッフ一同心よりお待ちしております。



見ごろを迎え咲き誇る松葉菊



フライングピザ



カヤック体験ツアー
10月1日再開



アリゲーターバウンズ

