

2020.7月発行

No.31

■発行■
たかはら森林組合
矢板市館ノ川 777-1
TEL 0287-43-0451
FAX 0287-43-4323

たかはら 森林組合だより

TAKAHARA SHINRIN KUMIAI

● 第23回 通常総代会開催 ●

去る6月25日、たかはら森林組合第23回通常総代会を矢板市イースタンホテルに於いて、開催致しました。なお、現下の状況を踏まえ、新型コロナウイルスの感染拡大を防止するため、書面による議決権の行使を奨励し、総代本人出席20名、書面議決書出席143名、合計163名出席のもと、来賓をお招きせず行われました。

東泉清壽代表理事副組合長の開会の辞に続き、江連比出市代表理事組合長のあいさつの後、議長に塩原地区総代の印南叶氏を選任し、議事に入り、令和元年度事業報告書等、提出された全議案は原案のとおり議決承認されました。

最後に、杉之内熙泰副組合長理事より、総代各位への御礼を述べ閉会しました。



森林整備補助事業一覧

事業種類	対象林齢	事業内容	補助事業名
植付	1	haあたりの植付本数は樹種によって異なる	森林環境保全直接支援事業
下刈	1~5	全面刈 1回刈りのみ 原則、植栽してから5年間の補助となるが、造林木の成長状況と雑草木の繁茂状況を勘案した上で6年生以上も補助される	森林環境保全直接支援事業
保育間伐	11~35	切り捨て間伐 (・伐採率 20%以上 ・5年以内に同一施工地で除伐、間伐を実施していないこと)	森林環境保全直接支援事業
間伐	スギ 11~70 ヒノキ 11~80	搬出間伐 (・伐採率 20%以上 ・5年以内に同一施工地で除伐、間伐を実施していないこと)	森林環境保全直接支援事業 非公共事業
森林作業道開設		幅員2.5m以上 間伐等と一体的に施工する	森林環境保全直接支援事業 非公共事業

※上記以外に事業種類や補助事業等がありますので、所有している山林で気になることやお困りの時は**組合にご相談下さい**。

地区担当者

村山 博充.....那須塩原市	菅野 哲也.....塩谷町(船生・大宮)
笹沼 孝行.....さくら市・高根沢町	小川 智士.....矢板市(矢板・野崎・片岡)
上野 晋五.....塩谷町(玉生)	角田 有司・小川 直輝.....矢板市(泉)



皆伐施業の推進

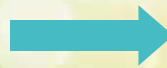


皆伐施業について、従来の委託組合業務に加え、組合で木材(立木)の買取りを行っています。皆伐した山林は組合でお預かりし、その後の植付け、5年間の下刈りの経費をすべて組合で負担し、5年後に組合員にお返し致します。興味のある方はぜひ組合までご連絡ください。近年頻発する自然災害を鑑みますと、森林の整備の重要性が、ますます高まっています。

尚、山林所得(立木代金)については他の所得と分離して、税額計算が下記のように優遇されています。

概算経費控除→立木販売収入×50%.....(1) 森林計画特別控除→立木販売収入×20%.....(2)
特別控除→50万円.....(3)
式：立木販売収入-(1)-(2)-(3)=山林所得

※ご不明な点はこちらまでご連絡ください。



このように
きれいになります



組合手数料利用料等一覧表



品 目	内 訳	料 率 等	備 考
受 託 販 売 手 数 料	売 上 金 の	3.0%以内	
	〃	2.0%以内	(きのこ)
	〃	3.0%以内	(杭木、足場丸太等)
受 託 林 産 手 数 料	売 上 金 の	5.0%以内	
	〃	5.0%以内	(杭木、足場丸太等)
受 託 手 数 料	事 業 費 の	8.0%以内	
	員 外 者	20.0%以内	
現 場 管 理 費	事 業 費 の	16.0%以内	
共 通 仮 設 費	事 業 費 の	7.7%以内	
簡 易 林 道 工 事 手 数 料	事 業 費 の	10.0%以内	
	員 外 者	20.0%以内	
受 託 林 地 取 扱 手 数 料	売 買 金 額 の	2.5%以内	(売 主)
	〃	0.5%以内	(買 主)
山 林 測 量		実 費	(補助申請地除く)
森 林 調 査	組 合 員	実 費	
	員 外 者	実費+ 10,000 円	
転 貸 資 金 取 扱 手 数 料	貸 付 金 の	0.5%以内	
労 務 諸 費	林産部門	事 業 費 の	20.0%以内
保 険 料 等	造林部門	事 業 費 の	15.0%以内
	間伐部門	〃	15.0%以内 (搬出無)
		〃	15.0%以内 (搬出有)
	枝打部門	〃	15.0%以内
立 木 証 明 料	組 合 員	1,000 円	(1 筆増えるごとに 300 円増)
	員 外 者	2,000 円	(〃)
共 販 前 渡 金	年 利	5.0%以内	
林 道 工 事 手 数 料	工 事 費 の	5.0%以内	
「森林の駅」受託販売手数料	売 上 金 の	25.0%以内	

江連組合長に旭日小綬章



令和2年4月29日付で発令された「春の叙勲」で、本組合代表理事組合長の江連比出市が旭日小綬章を受章しました。

代表理事組合長として、いち早く森林経営計画の策定に取り組み、集約化による効率的な林業施業の礎を作り、シカやクマによる獣害対策を率先して実証しました。東京電力福島第一発電所事故後には、西日本から安全なしいたけ用原木を調達し栽培者の持続的な生産活動の継続に貢献しました。

林業・木材の成長化に向けた取組が評価され受章しました。



購買品のご紹介

デゾレートAZ粒剤

1袋 5Kg 2,732 円(税込)

ササ・シノ・ススキ用除草剤

一反当たり 15 kg ~ 20 kg を全面均一散布
※毒劇物に指定されているため、ご購入の際には記入していただく書類があります。

印鑑をご持参のうえお越しく下さい。



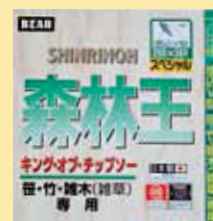
チップソー森林王

255 × 36 P

1枚

1,430 円(税込)

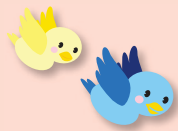
笹・竹・雑木の
山林専用刃



他にも購買品取り扱っております。

・ 新人職員紹介 ・

新たに1名の職員が加わりました。
組合員の皆様のお役に立とうと毎日
頑張っておりますので、ご支援をお願い
します。
小川 直輝です。



作業員を 募集しています！

たかはら森林組合で、植付け・下刈り作業員を
募集しています。

(植付け、下刈作業が可能な方)

一緒に働いてみませんか？

刈払機取扱作業安全衛生教育の免許費用は
組合で負担いたします。

下刈り代金は請負契約で実施してもらいます。

◇1ha 当り〔70,000 円～ 90,000 円〕◇

● 賦課金の納入について

組合の賦課金の納入期限は、8月31日となっております。参与員さんが伺いますのでその節はよろしく願いいたします。賦課金は組合員のために行う様々な事業の経費にあてるため徴収するものですので、ご理解のうえ納入下さるようお願いいたします。

塩野谷農協・那須野農協口座での口座振替も行っておりますので是非ご利用ください。



● 名義変更・住所変更のお願い

相続や引越しなどで名義や住所が変更になる場合は、各種変更書類の提出をお願いいたします。用紙は組合にございますのでご連絡ください。ホームページからもダウンロード可能です。

※森林簿・森林計画図の交付及び閲覧については、矢板森林管理事務所(矢板・塩谷・さくら地区山林)または県北環境森林事務所(塩原地区山林)へ申請するようお願いいたします。

もり 森林の駅



平素より「森林の駅」をご利用いただき、誠にありがとうございます。
この度は、新型コロナウイルス感染拡大防止を踏まえた臨時休業につきまして、大変ご迷惑をおかけしましたことをお詫び申し上げます。

緊急事態宣言の解除と共に営業を再開しました。

感謝を込めてもみじ谷大吊橋にお見えいただいたお客様に

オリジナルグッズを
配布、また売店では
箱菓子の半額セールを
実施しております。



売店や公衆トイレに光触媒による除菌装置を設置して、お客様が安心して利用できるよう感染予防の取組を徹底してまいりますので、これからも変わらぬご愛顧を宜しくお願い申し上げます。



たかはら森林組合



ホームページでは木材共販市況、森林組合だより、イベント情報、各種届出書様式などがご覧いただけます。