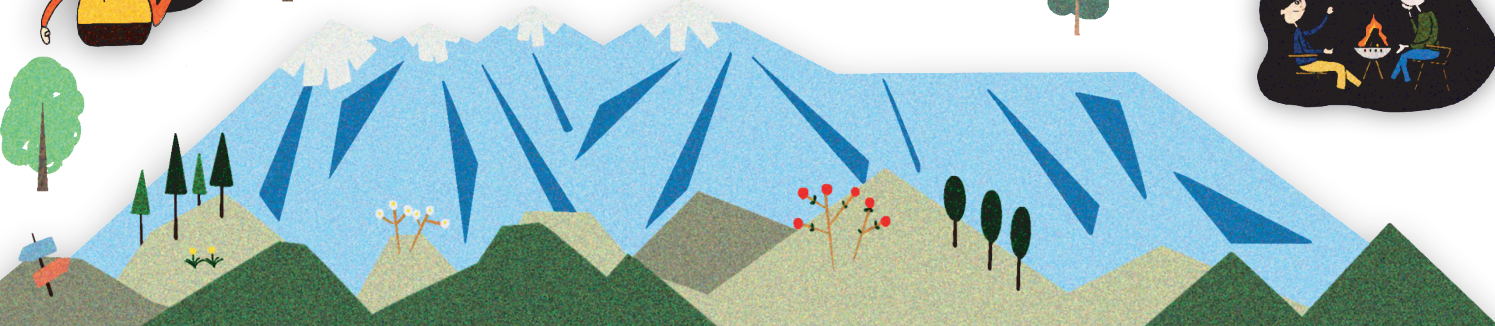


TAKAHARA Mountain

山の駅をから イベントカレンダー

令和5年度

山遊びをもっと面白く



春

4月29日(土)

滝めぐりハイキング

矢板市には、おしらじの滝をはじめとする滝が数多く点在しています。それぞれの滝を徒歩で見学しながら、滝の近くでランチをします。



5月14日(日)

花の山たかはら

～早春の山野草ハイキング～

高原山は花の山、特にミツモチ～八方ヶ原は県内有数のツツジ大群落はじめ、野の花々をハイキングで楽しめるコースです。



6月3日(土)

花の山たかはら

～つつじハイキング～

夏も近づくと八方ヶ原では、あでやかなレンゲツツジと朱のヤマツツジ大群落が美を競い合い、山が燃え上がるように色づいています。



7月15日(土)

シャワークライミング

矢板市は、おしらじの滝をはじめとする滝が数多く点在。専用安全具を使い滝の下流から上流へ探検して歩くアウトドアスポーツを実施します。



8月5日(土)

やいた「ナイトツアーズ」

高原の星空と夜の闇を楽しみます。(自然散策とネイチャーゲーム)もしかすると八方ヶ原に住む動物にも会えるかも!?



9月3日(日)

サイクルバイク大会「ヤイタカップ」

スポーツツーリズム矢板、県民の森から八方ヶ原交流促進センターまでの坂道を自転車で走破する大会を実施します。



夏

秋

9月16~17日

山の駅たかはらアウトドアフェス

アウトドアギアの展示や販売、山の駅たかはら周辺でできるアウトドアイベントを結集した2日間。八方ヶ原の魅力の全てを体験できます。



10月14日(土)

星空観察ナイトハイキング Part1

レストランの営業時間を延長し、食事を楽しみながら星空に近い八方ヶ原の幻想的な空間を満喫します。



11月4日(土)

紅葉狩りハイキング

秋の紅葉を楽しみながら山の駅周辺をハイキングします。紅葉の幻想的なコントラストを満喫していただきます。



12月9日(土)

星空観察ナイトハイキング Part2

食事を楽しみながら星空に近い八方ヶ原の幻想的な空間を満喫します。



1月6日(土)

スノーモービルツアー

雪の積もる八方ヶ原をスノーモービルで楽しむモーターアクティビティです。普段見ることのできない冬の八方ヶ原の自然を満喫します。



2月24日(土)

たかはら「雪月火」

～1日限りの雪まつり～

真っ白な「雪」と夜空の「月」、ろうそくの「火」が幻想的な景色を作り出します。かまくら作成～点灯まで、みんなで作る1日限りのイベント。



冬

3月2日(土)

スノーシュートレッキング

学校平森林活用体験コースを利用し雪の中を子供から年配まで自由に歩けるアウトドアスポーツを実施します。冬場の運動不足解消に役立ちます。



お問い合わせ・ご予約はこちら

✉ yamanoeki2016@yahoo.co.jp

☎ 0287-43-1515 山の駅たかはら 施設長 田代 武彦

イベントの詳細・最新情報は公式サイトでチェック!

